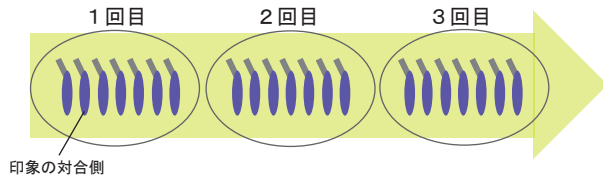


Artimax™ で時間を最大限に節約

この方法は単独の技工士にも複数の技工士にも適します。
1人1日当たり約70の片顎模型を製作することができます。

ステップ1

すべての対合側に石膏を注入



印象の対合側

1ケース当たり1~2分



ヒント

- 石膏のセッティング時間や経験の有無によって、1回に5~10個の模型の対合側に石膏を注ぎ入れます。

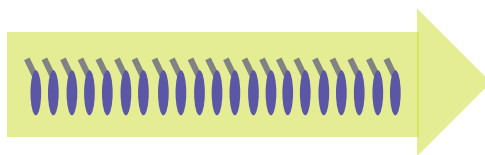
石膏のセッティング時間が長い場合や複数の技工士が作業を行っている場合は、1回に10個以上の模型に石膏を注ぎ入れます。1人で10個以上の模型の対合側に石膏を注ぐと、石膏が硬化する前に余剰石膏を除去するのが難しくなります。

- 余剰石膏を除去する適切な時間を見分けます。

石膏がまだゆるい場合に余剰石膏を除去すると、印象を傾けてしまったり沈めてしまったりします。石膏が丁度固まりかけたときにトレイの余剰石膏を除去します。模型に注ぎ入れているときの石膏の硬さと、余剰石膏を除去しているときの硬さは異なります。まだ石膏が固まりかけていない場合は1分くらい待ちましょう。初めて石膏を扱う場合は特に石膏の硬さに注意を払ってください。

ステップ2

すべての模型にピンを設置



1ケース当たり20秒



ヒント

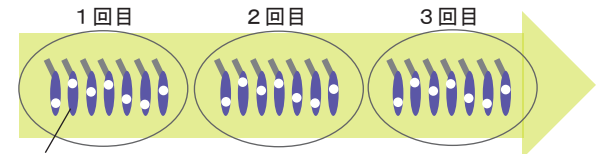
- 対合側に石膏を注いだ後すぐにピンを設置できます。

ステップ1の3回目の対合側への石膏の注入と余剰石膏の除去が終わったら、1回目の模型はすでにピンの設置ができる状態にあります。複数の技工士がいる技工所は、石膏の注入をする技工士とピンを設置する技工士を分けてもいいかもしれません。石膏の注入から約15分で模型は固まり始めます。

従来法の多く(ピンの穴開け、糊付け等)はアーティマックスの咬合器にすでに集約されているので、技工士は模型を製作するにあたって手間を省けます。これらの手順を観察すれば効率の良さがお分かりいただけるでしょう。

ステップ3

すべての支台歯側に石膏を注入



印象の支台歯側

1ケース当たり1~2分



ヒント

- 石膏のセッティング時間や経験の有無によって、1回に5~10個の支台歯側に石膏を注ぎ入れます。

対合側への石膏の注入と同じです。支台歯側の石膏のセッティング時間の方が長いことに気付くかもしれません。これは1回でより多くの模型に石膏を注げるようにするためです。

- 余剰石膏を除去する適切な時間を見分けます。

ステップ1同様。

1-800-255-2839

B&D Dental Corporation™
WE EVOLVE WITH YOUR NEEDS

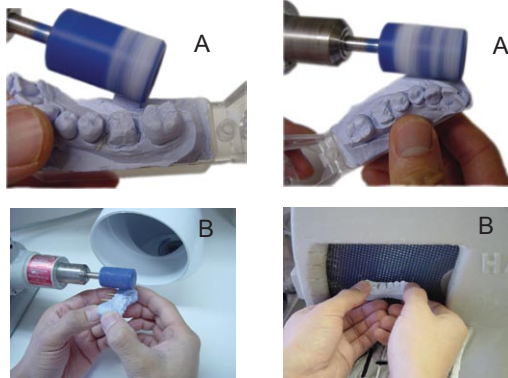
研削、ノコ入れ、模型の取り外し … 好みの作業スタイルでどんな順番でもOK

ステップ4

研削・トリミング

- (A) トレイ上で研削
- (B) トレイから取り外して研削

1 ケース当たり30秒～1分



ヒント

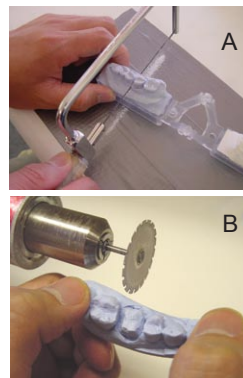
- (A) バーカアーパーブランドを使って、模型を研削します。トレイ上での作業はトレイから外しての研削より少し時間がかかりますが、**模型とトレイの基底面に屑がたまりません**。このため分割模型が完全に設置され、咬合問題を回避できます。
- (B) 小さい槌を使ってトレイから模型を取り外します。研削は経験を重ねるうちにトレイ上で行うより早くなっていきます。エアーガンを使って模型とトレイの基底面をきれいにします。

ステップ4

ノコ入れ

- (A) トレイ上でノコ入れ
- (B) トレイから外してノコ入れ

1 ケース当たり20秒



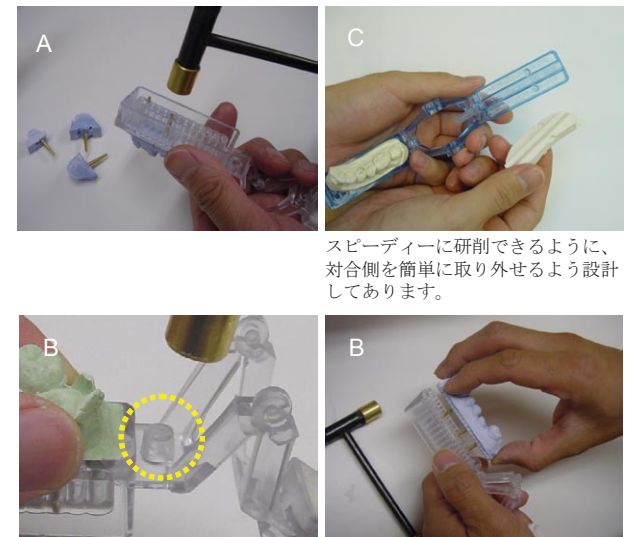
ヒント

- (A) 手引きノコを使って、刃がトレイの基底面に届くまでトレイ上の模型をノコ入れます。
- (B) 円形の刃か自動切断装置を使って模型を素早くノコ入れます。

ステップ4

模型の取り外し

- (A) ノコ入れされていればトレイ上で分割模型を取り外し
- (B) 全体の石膏模型を取り外して研削
- (C) 対合側を取り外して研削(オプション)



スピーディーに研削できるように、対合側を簡単に取り外せるよう設計してあります。

★ ★ それぞれのステップの詳細については
★ ★ DVDをご覧ください。

模型を10個完成させるのに平均約1時間

(石膏のセッティング時間は含みません。)

1-800-255-2839

B&D Dental Corporation™
WE EVOLVE WITH YOUR NEEDS